

# The Tech Challenge

Presented by  
Dell Technologies

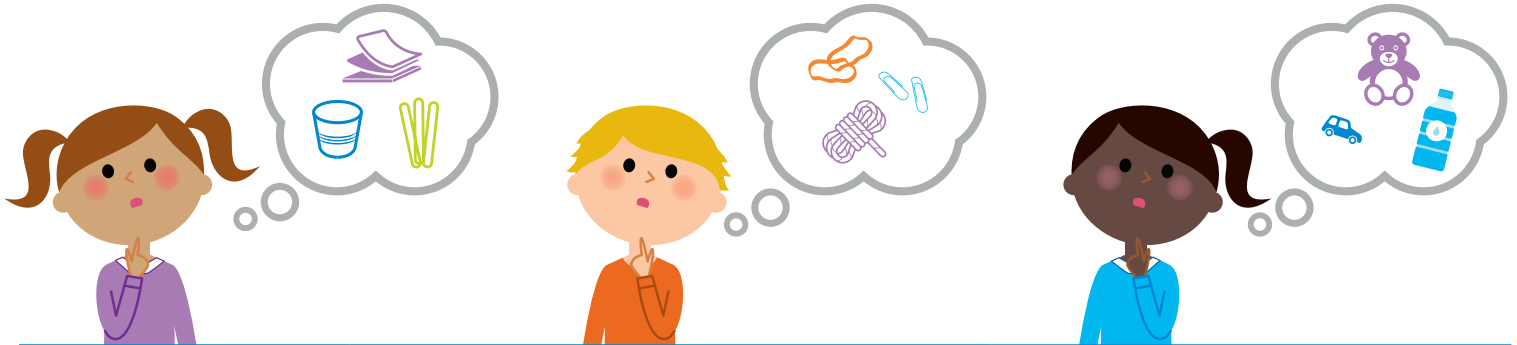
# ¡Terremotos!


¿Listo para divertirte con *The Tech Challenge*?  
¡Es hora de construir una estructura segura a prueba de terremotos!

En este reto, construirás una estructura y probarás su seguridad en caso de terremoto. Las estructuras seguras tendrán muy poco o ningún daño después de un terremoto.

## Necesitarán algunos materiales de construcción, conectores y una carga viva.

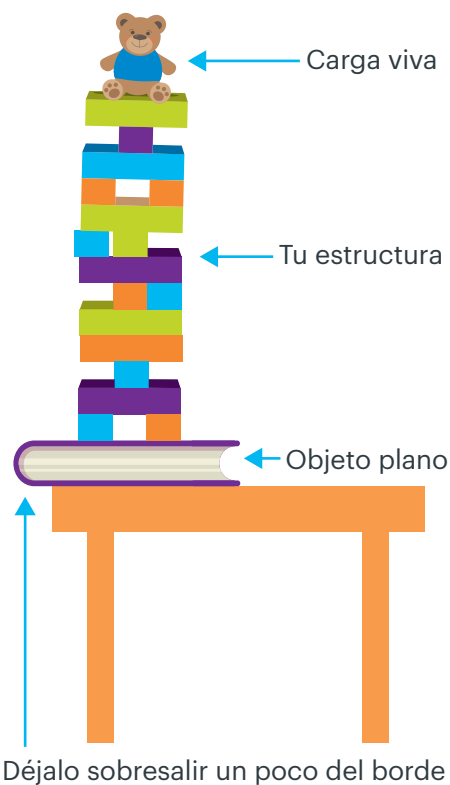
¡Usa lo que tengas y sé creativo!



Materiales de construcción	Conectores	Carga viva o dinámica	¡No uses cinta adhesiva ni pegamento!
<ul style="list-style-type: none"> <li>• Papel y cartón</li> <li>• Vasos de plástico</li> <li>• Platos de papel</li> <li>• Rollos de papel higiénico</li> </ul>	<ul style="list-style-type: none"> <li>• Ligas o bandas elásticas</li> <li>• Clips o sujetapapeles</li> <li>• Ataduras de alambre</li> <li>• Limpiapipas</li> </ul>	<ul style="list-style-type: none"> <li>• Juguetes</li> <li>• Botellas de agua pequeñas</li> </ul>	<p>¿Por qué? Porque construir sin cinta adhesiva o pegamento te dará la oportunidad de cambiar tus diseños más rápido y será más fácil volver a usar los materiales.</p> 

## ¡En sus marcas, listos, a construir!

1. Construye una estructura de 2 a 4 pies de altura con materiales que usamos todos los días.
2. Busca algo plano y duro como un libro o una tabla para cortar en la que quepa tu prototipo. Coloca todo sobre una mesa y déjalo sobresalir un poco fuera del borde.
3. Coloca tu prototipo sobre el objeto plano. ¡Después agita ese objeto plano! ¡Terremoto! ¿Cómo le fue a tu estructura?
4. Añade tu carga viva. Una carga viva es el peso de todas las cosas que hay adentro de un edificio como personas y muebles.
5. El lugar donde coloques la carga viva afectará cómo se mueve el edificio en un terremoto. ¿Cómo afecta el peso a los resultados?
6. Trata de poner el peso en diferentes partes de la estructura y vuelve a probar.



## Retos adicionales

- Construye una estructura más alta.
- Añade más peso en diferentes partes de tu estructura.
- Coloca personas de juguete sobre tu estructura. ¿Qué les pasa durante el terremoto?

## Preguntas para formularte a ti mismo

- ¿Por qué escogiste los materiales que usaste?
- ¿Qué más podrías usar para "hacer" un terremoto?
- Si tuvieras acceso a cualquier material de construcción, ¿qué usarías? ¿Por qué?

Comparte en Facebook lo que construiste usando **#TheTechChallenge**

[thetech.org/techchallenge](http://thetech.org/techchallenge)